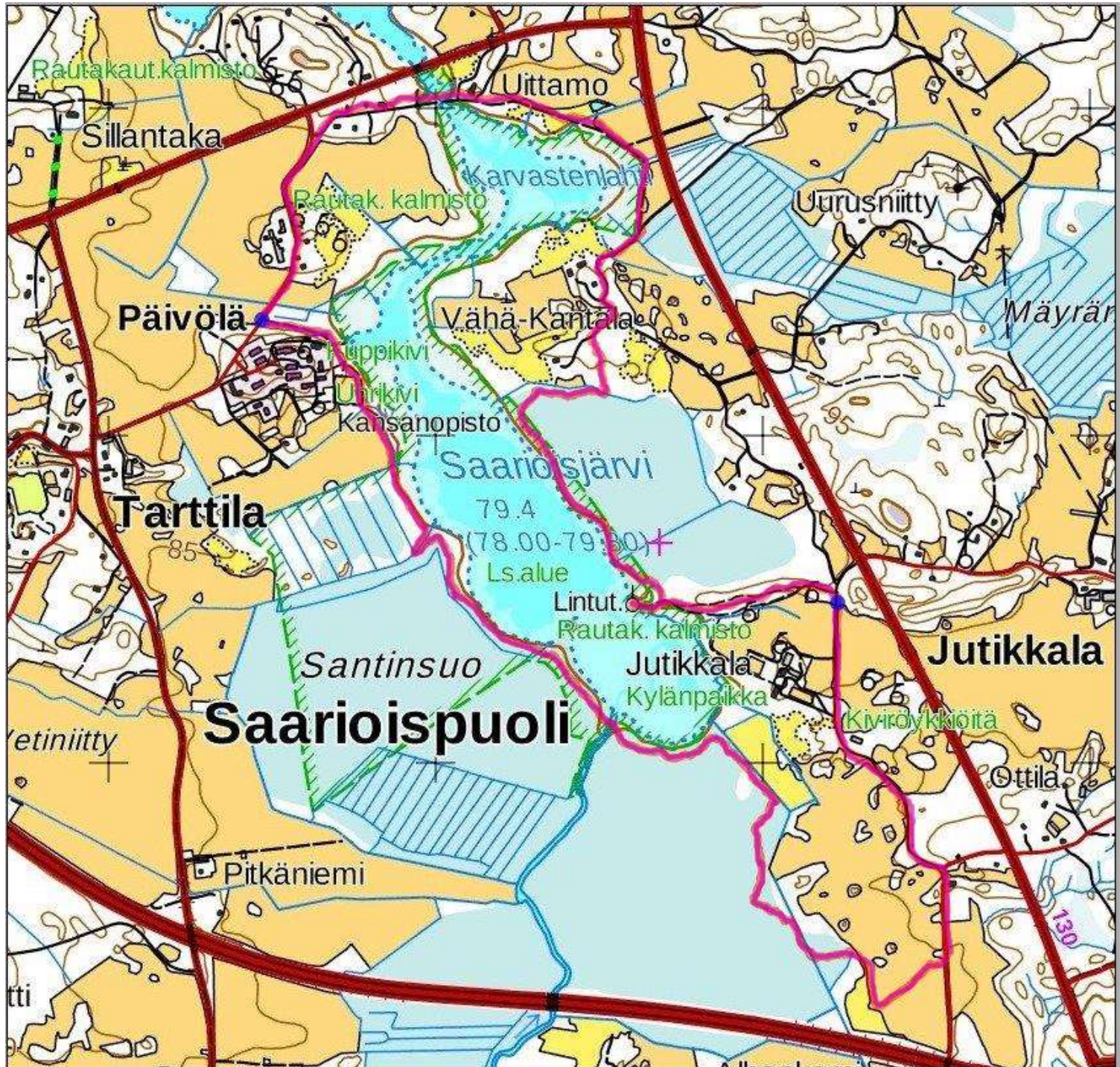


SAARIOISPUOLEN LUONTOPOLKU

- pituus 9,7 km
- merkitty oranssipäisin tolpin
- lähtöpaikat Päivöläntieltä
Jutikkalan lintutornin polulta



Polku kiertää Saarioisjärven, ylittää Oikolan joen. Kuljetaan erilaisilla suoalueilla, viljely- ja asuinalueella. Maisema on hyvin vaihteleva ja luonto monipuolinen.